

## 大阪市周辺の観光名所

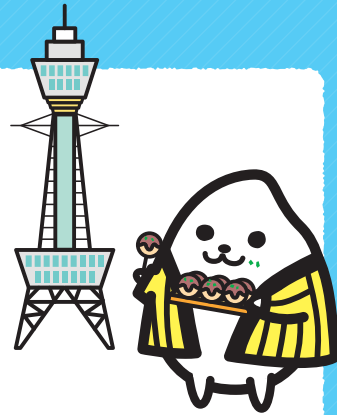
大阪市周辺の観光名所をご案内します。お天気が良ければ伊丹空港着陸前の機窓から大阪城・再開発の進むJR大阪駅周辺の高層ビル群を始めとしてあべのハルカス・京セラドームまで上空からご確認いただく事が可能です。

← 伊丹空港への着陸進入コース(天候状況等により大阪上空を迂回する場合がございます)



## 新潟航空路活性化協議会について

当協議会は新潟県内空港の利用者の増加を促進し、もって同空港の発展に寄与すること、また新潟県内空港発着のコミュニティー航空路の発展に資することを目的として新潟県内民間企業・事業所を中心に昭和60年に設立された協議会です。新潟空港に関する他組織・団体と協力しながら空港活性化を目的とする様々な事業に取り組んでいます。



日本を代表する中部山岳と  
名古屋・大阪の高層ビル群を望む

新潟空港 ▶ 大阪・伊丹空港便

# 飛行経路上の 見所

本日は新潟空港 ▶ 大阪・伊丹空港便を  
ご利用いただき誠にありがとうございます

ご利用いただく路線は新潟を代表する名峰・妙高山をはじめ、北アルプス(鎗・穂高)の連峰を眺め、八ヶ岳と南アルプス(甲斐駒・北岳)の間に遠く富士山を望み、木曾の雄峰御嶽山と中央アルプス(木曾駒・空木)の間を進む中部山岳を上空から眺められる日本有数の展望ルートであると同時に、名古屋・大阪の高層ビル群を望み、特に大阪では着陸前の低高度から大阪の主要観光地を俯瞰できる見所の多い経路です。

同路線には複数の航空会社がジェット機・プロペラ機を就航させておりますが、ジェット機は巡航高度1万m前後の高所から、プロペラ機は7千~8kmの比較的近い視点から景色を眺めていただけますので、ご利用時期による季節の移ろいを含め様々な変化をお楽しみいただけます。短い時間ではございますが、移り変わる機窓からの景色も含め、空の旅をお楽しみください。



