



佐渡の宝を探そう

佐渡

ぼうけんの書

SADO ADVENTURE BOOK



ぼうけんの
たび
旅に
でかけよう!



ばっちりす



はじめに



佐渡ってどんなところ?

海に囲まれた自然が豊かな佐渡には、

昔から全国各地からたくさんの人がやってきて、さまざまな習慣や文化が集まり、交ざり合って、今に伝わっているよ。

佐渡には昔から伝わる宝がたくさんあるんだ!

日本海側で一番大きな離島!

海岸線 約280km

大きさ 約855km²

天候 対馬暖流の影響で冬は積雪が少なく比較的温暖な気候

自然 山地、平野、さまざまな形をした海岸があり、動植物の種類が豊富

SADO

ぼうげんの地図



両津港

小木港

HERE!

NIIGATA

アルファベットのSみたいな形だね

さあ!一緒に「宝」を探しに行こう!

いろいろな自然や、歴史、文化がぎゅっと詰まっています、日本の縮図ともいわれているよ。



LET'S GO!



まずは

自然の宝をさがしに行こう!

海のアドベンチャー!

たらい舟に乗ってみよう!

たらい舟は、ふつうの舟では入りづらい岩だらけの狭い海岸で、貝などの漁をするために、江戸時代の後期に登場したといわれています。櫂(オール)1本で操縦するよ。



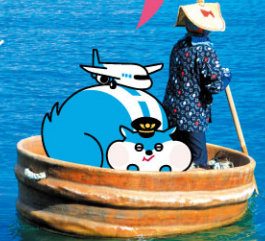
狭い岩の間キスイ

SPOT

矢島体験交流館

佐渡市小木365-1
☎0259-86-2992

ココで体験!



SPOT



シーカヤック体験

初心者やお子さまも簡単に乗れるシーカヤックで、海の上をおさんぽしよう。

SPOT



琴浦洞窟(竜王洞)めぐり

高速モーターボートにのって、「青の洞窟」といわれる琴浦洞窟などをめぐろう!

体験をさがす



野生のトキにも会える!?



国の特別天然記念物

トキを探してみよう!



江戸時代頃まで日本のあちこちに生息していたトキは、狩りや生息環境悪化の影響でどんどん数が減り、最後に残った佐渡のトキも絶滅してしまいました。現在佐渡では中国からもらったトキを大切に育て、自然にかえすための取り組みをしているよ。

SPOT



トキの森公園

ケージ内で飼育されているトキを間近に観ることができる人気スポット。

佐渡市新穂長畝383-2
☎0259-22-4123



SPOT



トキのテラス

野生のトキや佐渡の自然豊かな景色を展望できる施設です。

佐渡市新穂正明寺1277
☎0259-24-6151





「佐渡島の金山」 歴史をさぐる



「佐渡島の金山」が栄えたことで
金銀をもとめて日本中から
たくさんの方が集まった。
それぞれの暮らしや文化が
島に持ち込まれ、現在までに
独自の歴史を築いてきたんだ。

佐渡は古くから金や銀がとれる島として知られていました。
なかでも、
①西三川砂金山 ②鶴子银山
③相川金銀山が主な鉱山で、
これらはまとめて世界遺産「佐渡島の金山」になっているよ。

こちらも
チェック!



キッズページ
なるほど!
佐渡島の金山

砂金とりの
ようすが
描かれているよ



砂金とりで
地肌がむき出しに
なった山



1

西三川砂金山

平安時代の書物に登場する佐渡最古の砂金山です。
安土桃山時代～江戸時代にもっとも栄えました。

西三川砂金山では、砂金がふくまれている山を掘り崩し、余分な石や土を大量の水で洗い流し、砂金をとったよ。

板をつかって
砂金をとっているよ



砂金

SPOT



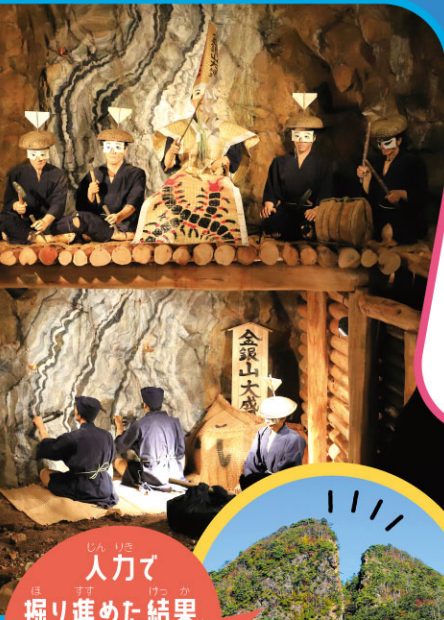
佐渡西三川ゴールドパーク

砂金とり体験にチャレンジできる体験型資料館。採った砂金はペンダントなどに加工してもらおうこともできます。(有料)

佐渡市西三川835-1
☎0259-58-2021



400年つづいた 日本最大級の 鉱山!



3

相川金銀山

相川金銀山は江戸時代に入り、本格的な開発がはじまりました。江戸時代を通じて、金およそ40トン、銀およそ1,800トンがとれ、日本最大級の金銀山になったよ。はじめ、数軒の家しかなかった相川の村には、金銀をもとめて次々と人が集まり、一時は4~5万人に増えただって!

人力で掘り進めた結果、割れたような姿に!



道遊の割戸



佐渡市指定有形文化財「佐渡の国金堀ノ巻」(相川郷土博物館所蔵)

そして世界の宝物に!

佐渡は、高品質の金を生産するためのいろいろな時代の技術や人々の生活を知ることができる、世界でもめずらしい場所なんだ。その価値が認められて、ついに2024年7月に「佐渡島の金山」として世界遺産に登録されたよ。

みんなの宝物だね

SPOT



史跡 佐渡金山

金銀をとるために使われていた坑道(トンネル)や道遊の割戸を実際にみてみよう。

佐渡市下相川1305
☎0259-74-2389



SPOT



きらりうむ佐渡

「佐渡島の金山」を知るための施設。プロジェクションマッピングや映像で学べます。

佐渡市相川三町目浜町18-1
☎0259-74-2215



2

鶴子銀山

相川金銀山が発見される前に栄えていた「鶴子銀山」。この銀山の開発をきっかけに、「相川金銀山」が発見されたんだ。



鉱石

小判になるまで

石をくわいて金や銀を分ける

鉛をまぜて金や銀をとり出す

塩を加えて金の純度を上げる

切った金をたたいて成形する

完成!

相川で加工された小判は、印が入られ、銀とともに江戸へ運ばれ、政治や貿易に利用されたよ。



発見! 伝統文化

島の外からさまざまな文化を受け入れ、交流を通じて島の文化を育んできた佐渡。佐渡金銀山が栄えたころには日本全国から人が集まり、各地の文化が伝わってきたんだ。今も佐渡に残る伝統文化がどんなものか探ってみよう。



鬼太鼓



すごい
迫力~!



でん とう ぶん か ちよく せつ
伝統文化に直接ふれてみよう!

迫力の鬼太鼓を体験できる!

鬼のかっこうをした人たちが、家族の元気や豊作・大漁を祈って村の家々をまわるお祭り。春から秋にかけて、佐渡のあちこちで行われるよ!

鬼太鼓ってなに?! 神の化身 鬼になって踊ってみよう!

文化アクティビティプラン

お手軽ビギナーズプランで鬼太鼓を疑似体験してみよう。

SPOT



能



現在も30棟以上の能舞台が残されています。春から秋にかけての能が上演されます。

人形芝居



島の人々の楽しみとして親しまれてきました。祭りや行事などで見るすることができます。

無名異焼

伝統工芸「無名異焼」を作ろう!

明治時代以降、相川金銀山でとれる赤土を原料として「無名異焼」という焼物が作られるようになりました。食器など、様々な用途のものが作られています。

佐渡を代表する
伝統工芸品
だよ!

玉堂窯元

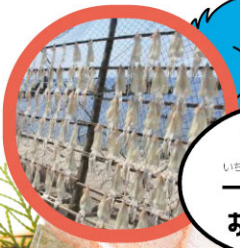
窯元で伝統工芸を作ってみよう。
佐渡市窪田122-1 ☎0259-52-3222

SPOT



佐渡の おいしいを ながそう!

冒険したらお腹がすいたよね?
米や果物などの農産物に、カニ
やイカ、ブリなどの海の幸など。
佐渡にはおいしい宝もいっぱい!
最後は食材の宝庫・佐渡のグル
メをちょっとだけ紹介するよ!



刺身も
一夜干しも
おいしい!

イカ

佐渡は一年を通
して、いろいろな
種類のイカがと
れるよ。



おけさ柿

種がなく四角い形が特徴の
柿。甘くてジューシーな佐渡
を代表する特産品です。



ついつい
食べすぎ
ちゃうー

ブリ

冬に水揚げされる
寒ブリが有名。脂
がのった濃厚な味
わいが特徴。



ブリカツ丼も
大人気!



茹で、焼き
どれも最高!

カニ

佐渡沖では紅ズワイ
ガニ、ズワイガニ、毛
ガニがとれます。



ビオレ・ソリエス

フランスが原産の黒イチジク。
やわらかくてとっても甘い!



ワカメ

春は、ワカメやモズ
クなどの海藻がたく
さんとれます。



挑戦
してみよう!

佐渡クイズ



Q1 おおむかし さどがしま 大昔、佐渡島はどうやってできあがった?

- ① 海底が盛り上がって島になった ② 人が土を運んで作った
③ 隕石が落ちた衝撃で島ができた

Q2 さど たくさんいる鳥、トキ。おとなのトキの羽はどんな色?

- ① ピンク色 ② 黄色 ③ 白と黒のしましま

Q3 さど の 乗ることができるたらい舟。どんな形?

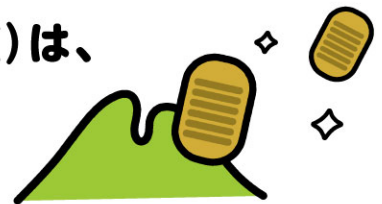
- ① 四角い箱の形 ② 細長いバナナのような形
③ 丸いプールのよう形

Q4 えど じ だい あい かわ きん ぎん ざん きん 江戸時代、相川金銀山で金をとるために使っていた道具は何?

- ① 鋤やタガネ ② 電動ドリル ③ ショベルカー

Q5 あい かわ きん ぎん ざん なか 相川金銀山の中にあるトンネル(坑道)は、全部でどれくらいの長さ

- ① 約4km ② 約40km ③ 約400km



クイズの
答え

- Q1...① 地震が繰り返し起こり、海底が盛り上がってできあがったよ。
Q2...① ほんのりきれいなピンク色をしているよ。トキ色と呼ばれるよ。
Q3...③ 岩場でも小回りがきく形なんだ。
Q4...① 人の手作業で掘られていたんだね。
Q5...③ なんと佐渡から東京までの距離と同じくらい長いよ。

さど観光ナビ

<https://www.visitsado.com/>



親子向けの体験プログラムを紹介 サドベンチャー!

<https://www.enjoysado.net/>



にいがた
ぎゅっと TRIPs

新潟の旅情報や新潟空港のおトク情報など、役立つコンテンツが盛りだくさん!

新潟空港整備推進協議会 新潟県交通政策局 空港課
〒950-8570 新潟市中央区新光町4-1 TEL.025-280-5471

